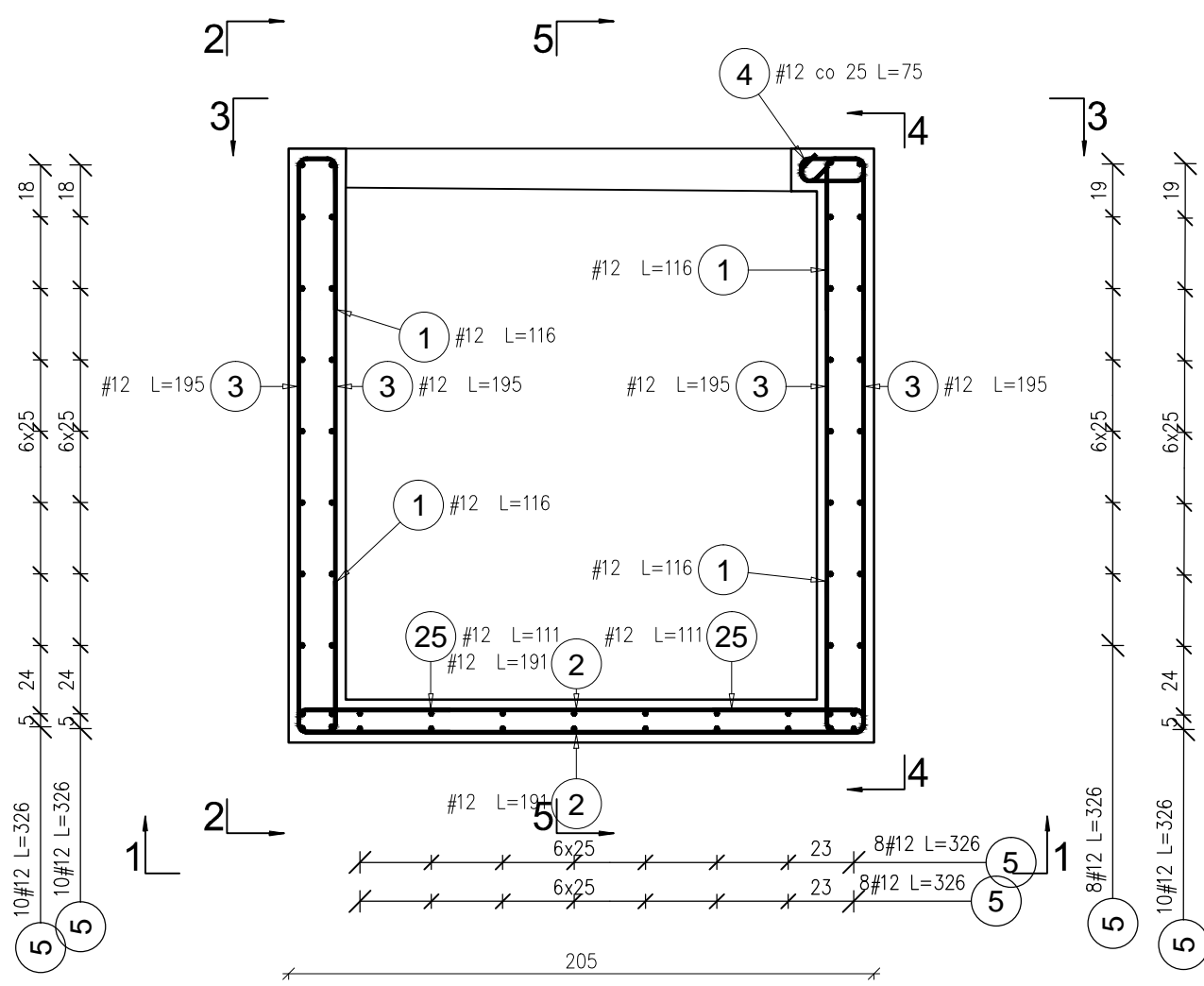


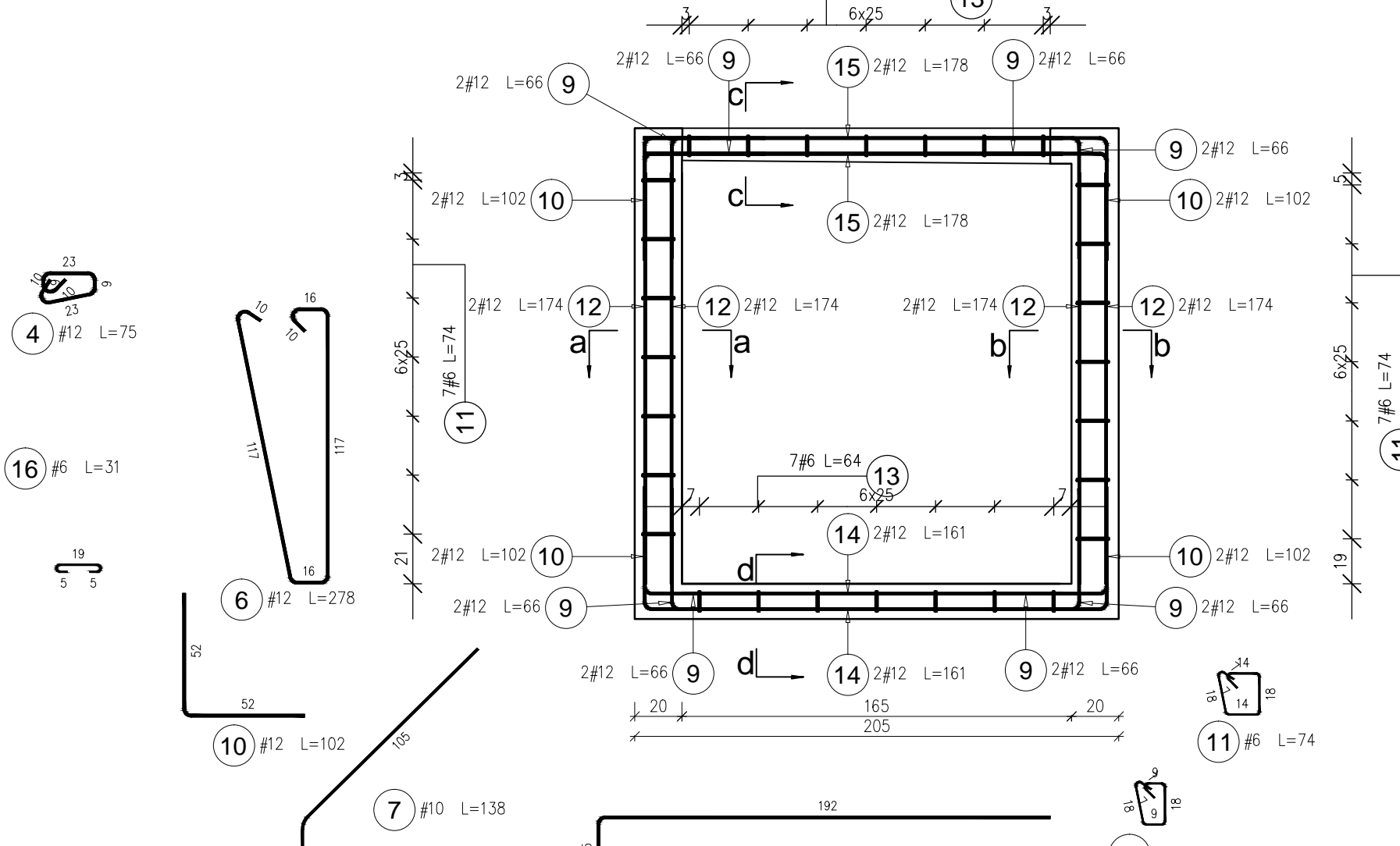
ROZKŁAD ZBROJENIA DLA SZYBU WINDOWEGO  
SKALA 1:25



II-II

Przekrój przez wieniec

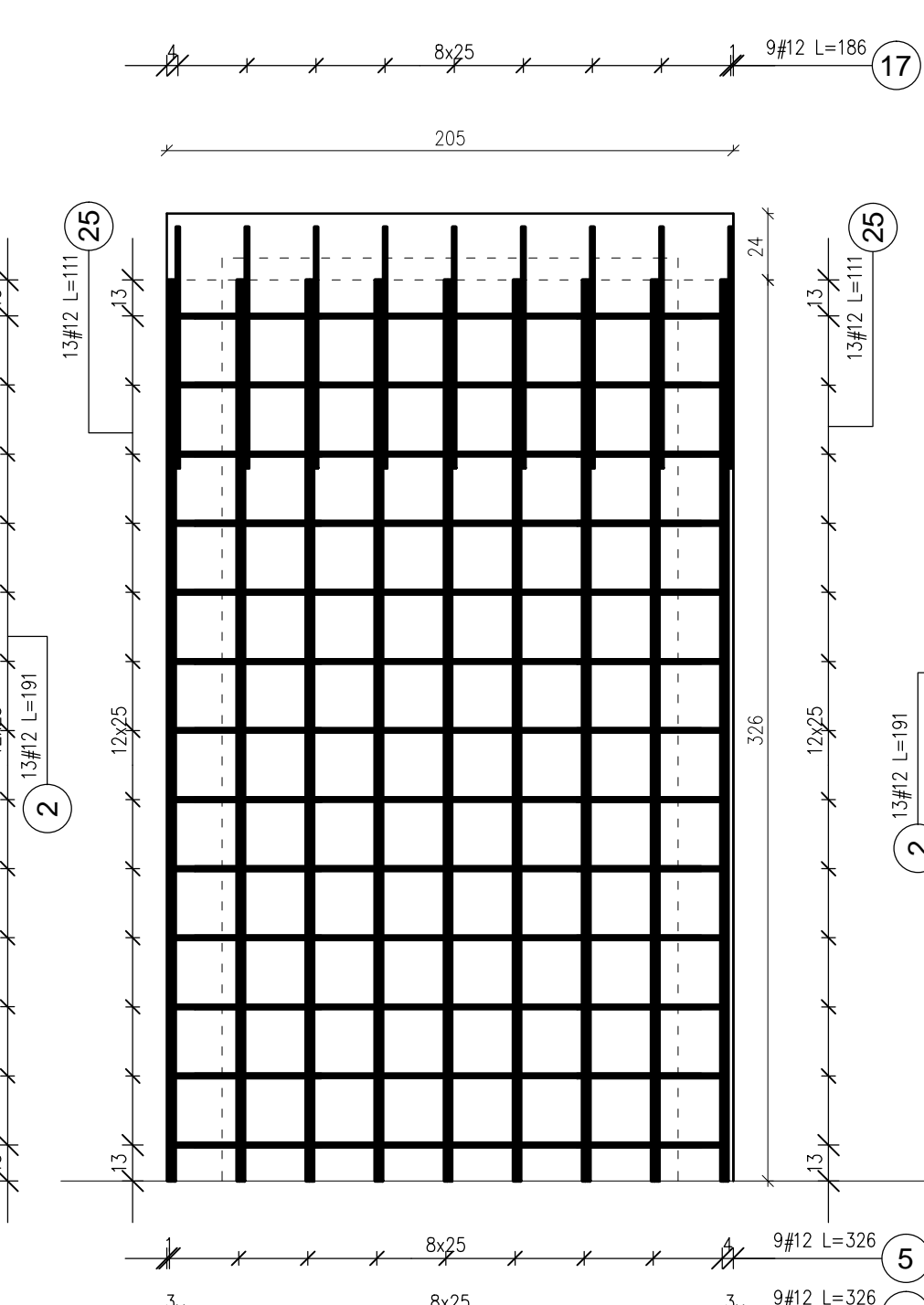
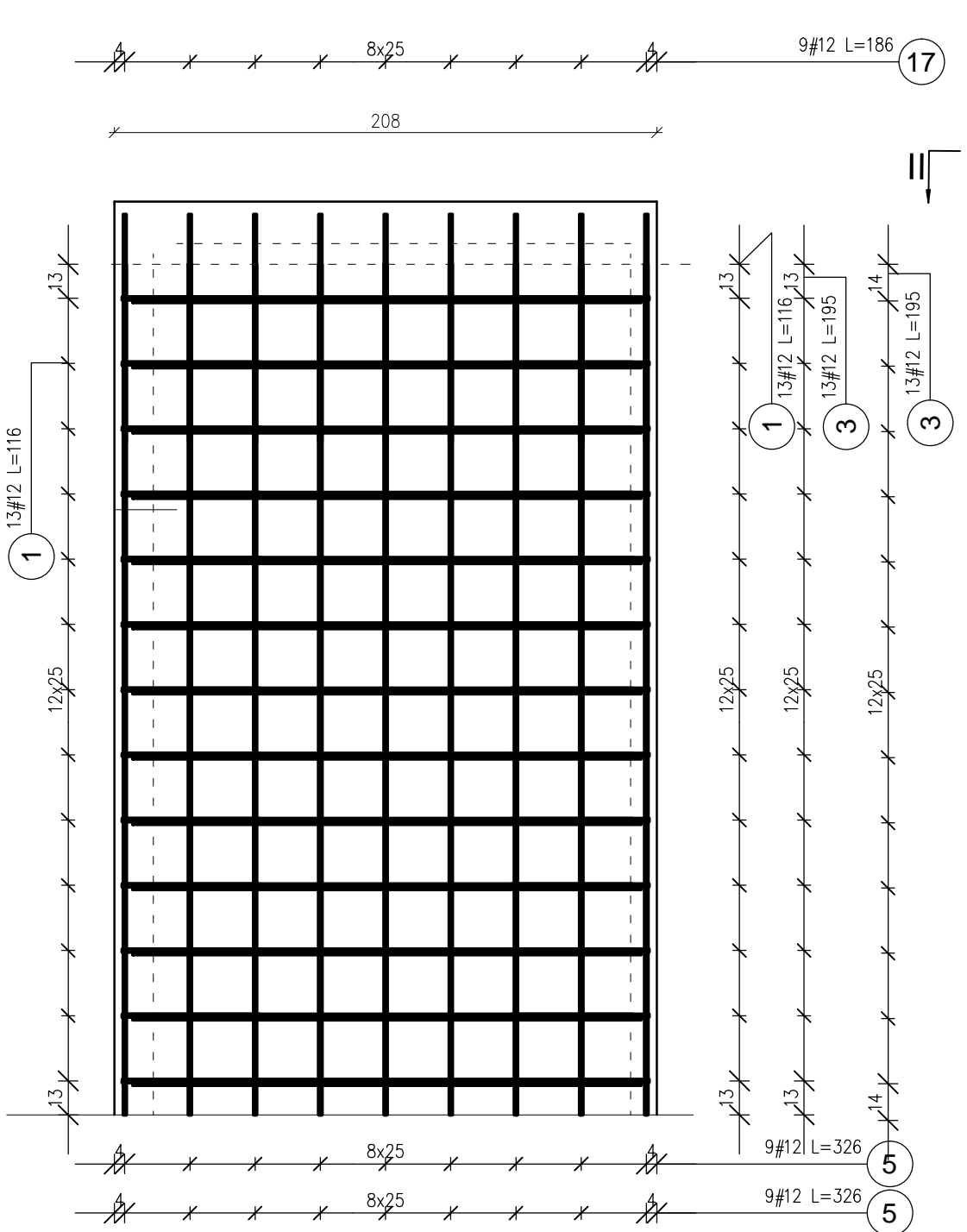
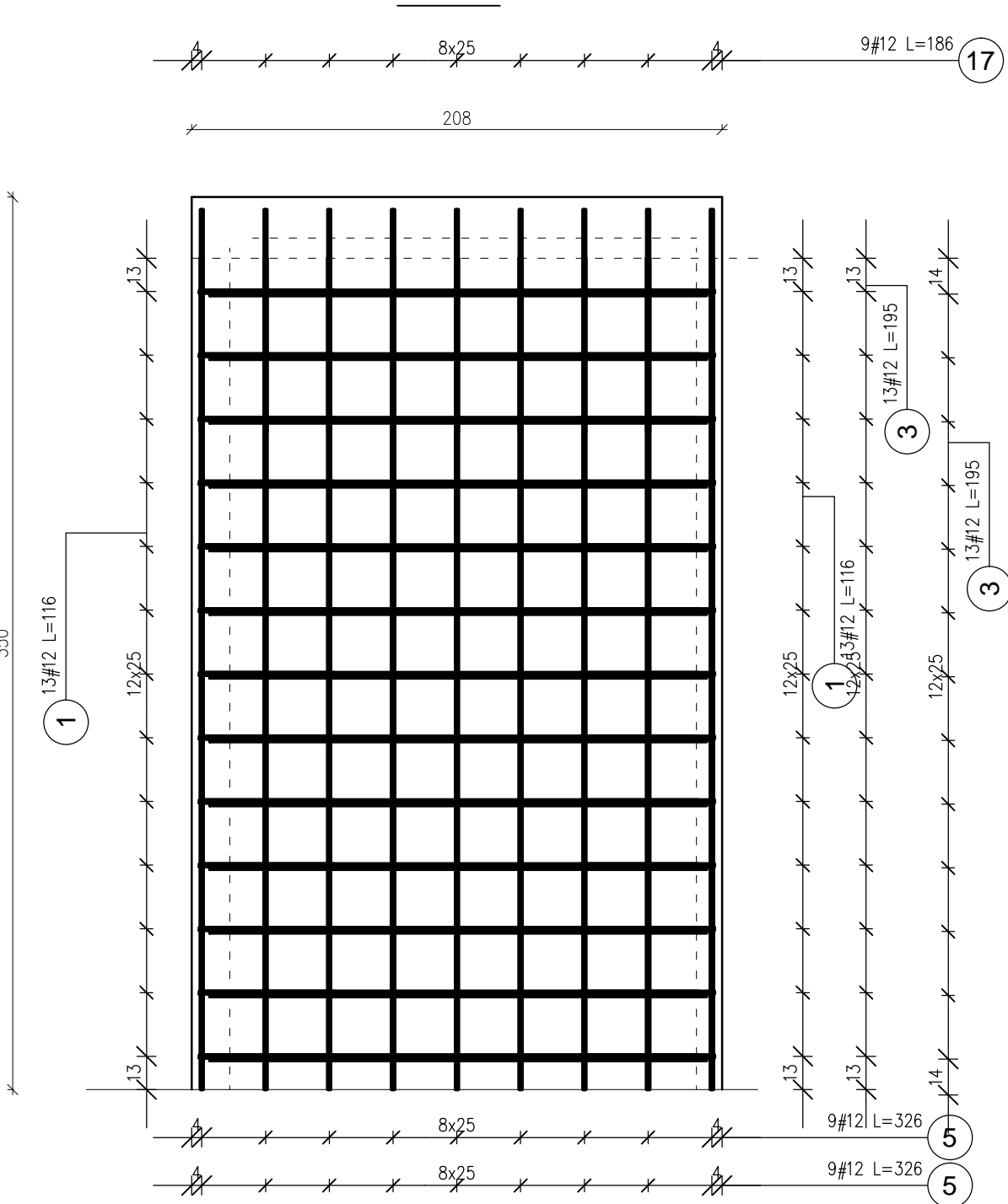
7#6 L=64



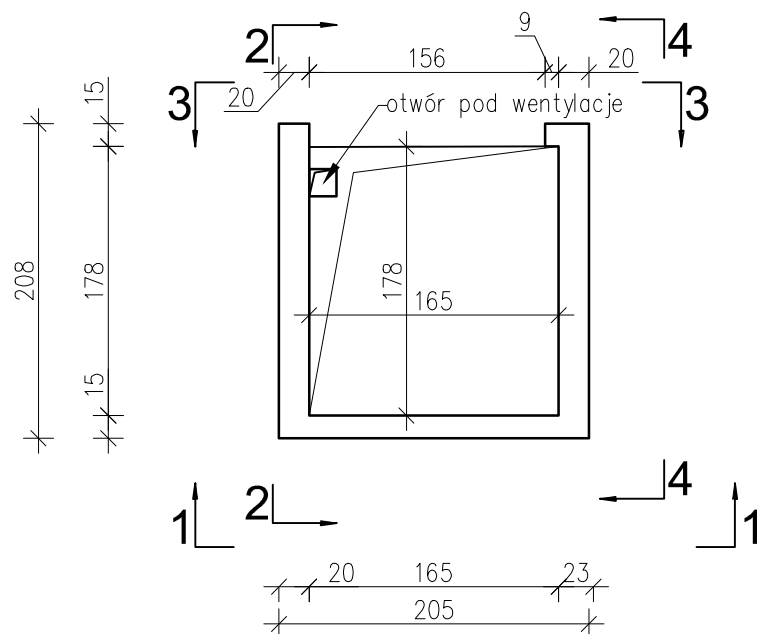
4-4

2-2

1-1



SZYB WINDOWY - SZALUNEK  
Poz.8.001.1  
SKALA 1:50

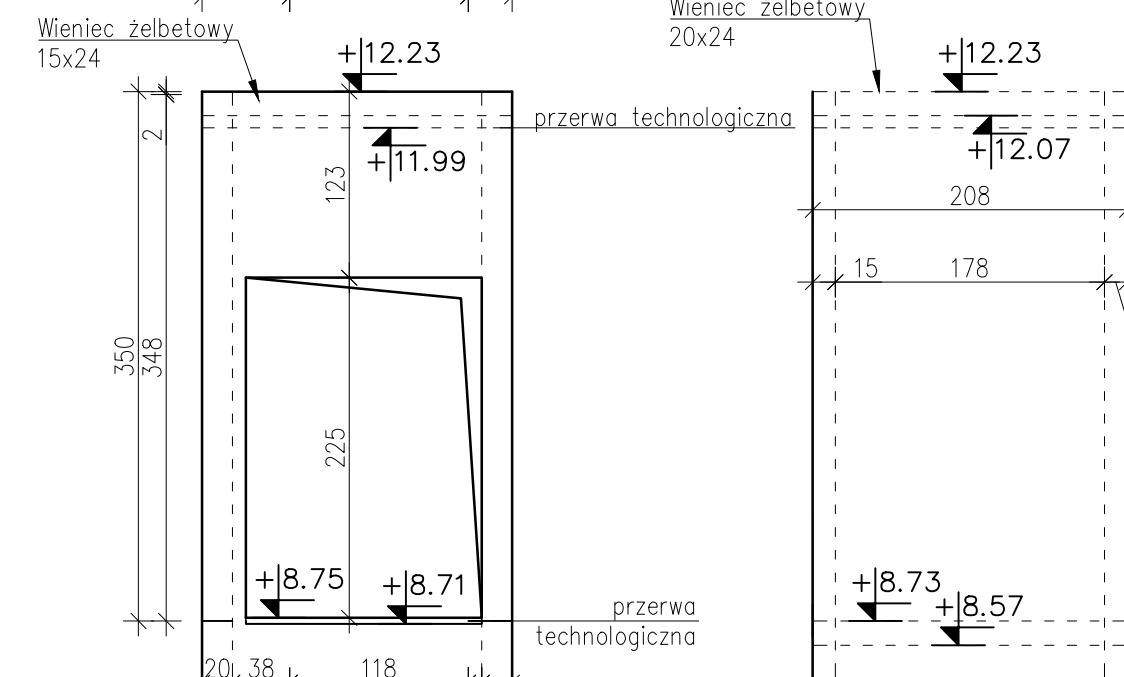
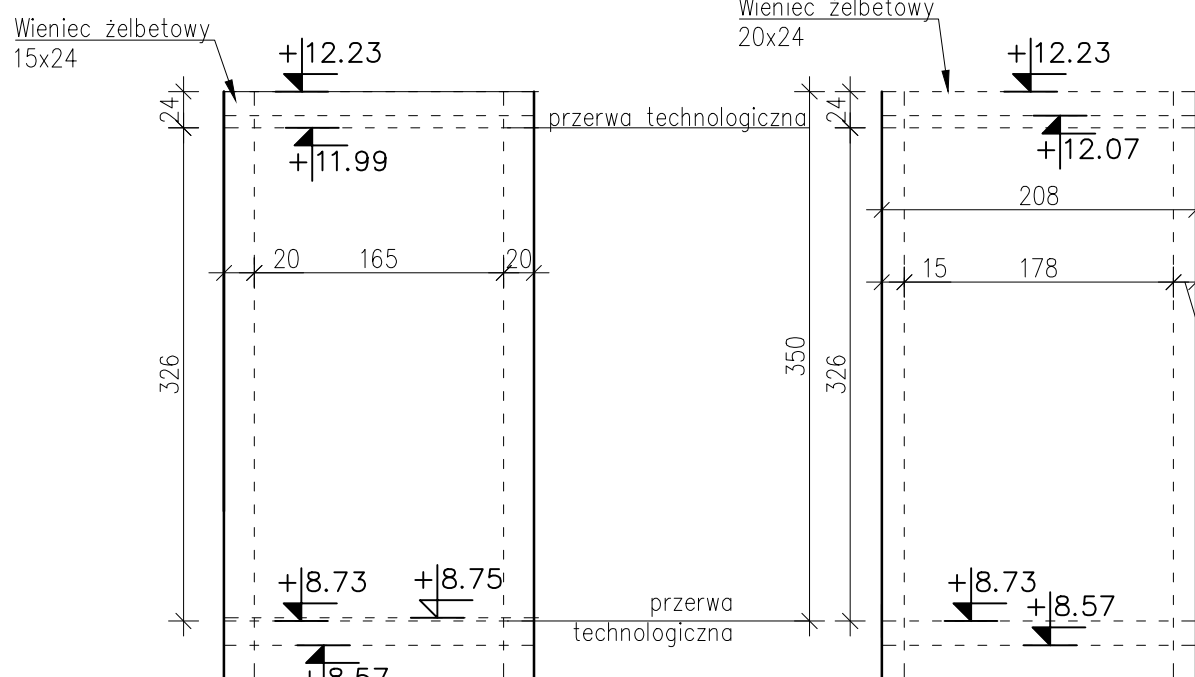


1-1

2-2

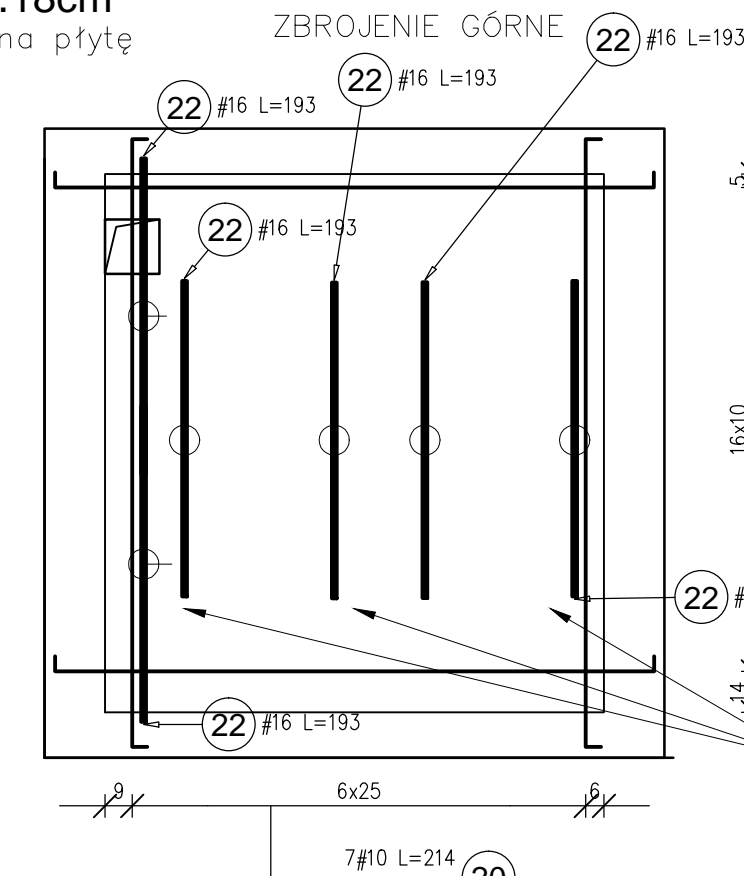
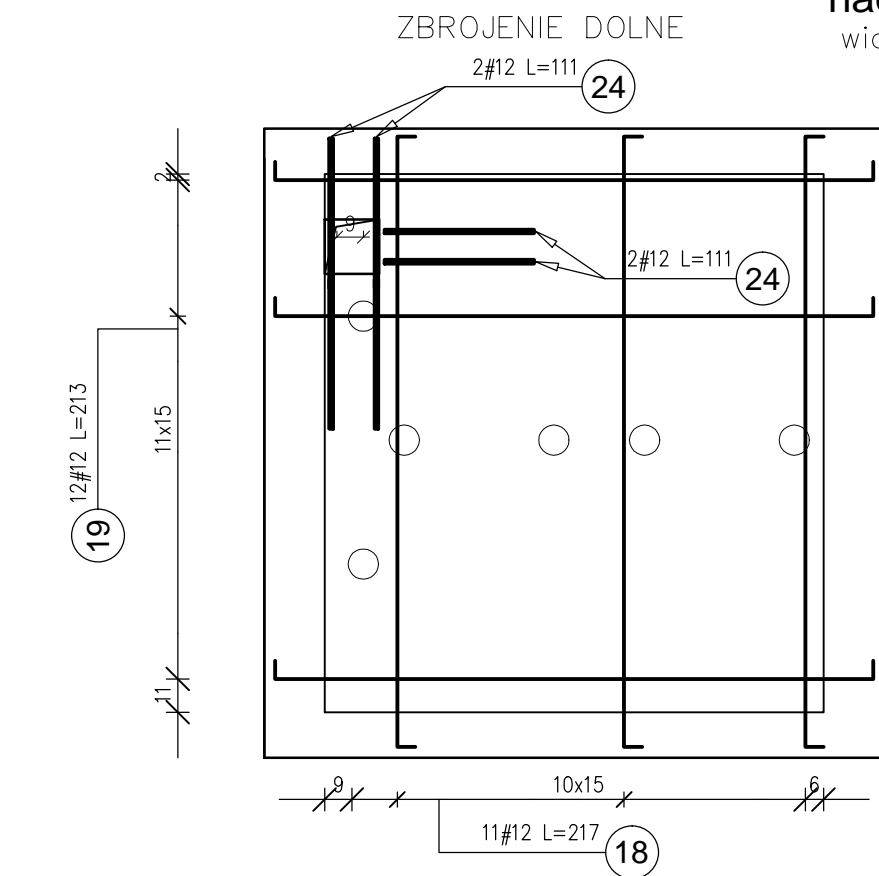
3-3

4-4



4-4

Strop żelbetowy  
nadszybia gr.18cm  
wzrost z góry na płytę



Zbrojenie górne płyty stropowej  
- w obszarze haków dopasować  
na budowie zgodnie z Detalem B

Zbrojenie zamykające przy otworach

DETAL B  
SKALA 1:25

Hak montażowy  
z pręta #16 - 6 szt.  
Haki rozmieścić zgodnie z  
wytycznymi producenta szybu

Zbrojenie płyty stropowej  
- w obszarze haków dopasować  
na budowie

Zbrojenie górne  
płyty stropowej

Zbrojenie dolne  
płyty stropowej

Stojak samostateczny  
2 szt./m<sup>2</sup> stropu  
Pow. stropu = 8,43 m<sup>2</sup>

Zbrojenie górne  
płyty stropowej

Zbrojenie dolne  
płyty stropowej

Szyb windy zaprojektowany dla windy  
Schindler 3300, w razie zmiany windy,  
szyb należy zaprojektować.

Beton: B25 (C20/25)  
Stal zbrojeniowa: AIIIIN (B500B)  
Stal zbrojeniowa: A0 (St0S)

Wymiary podane do osi pręta.  
Wymiary podane w cm.  
Otulina 3,0cm.  
Zakłady zbrojenia min 40ø.

Rozpatrywać łącznie ze schematem  
poziomu 101, 100  
oraz rysunkami architektonicznymi.

OBJEKT: REWITALIZACJA ZESPOŁU PALACOWO-PARKOWEGO W MAĆKOWICACH				
ETAP II. REMONT, PRZEBUDOWA, NADBUDOWA Z OTWORZENIEM KSZTAŁTU				
DACHU I ZMIANA SPOSOBU UŻYTKOWANIA BUDYNKU DAWNEGO PALACU NA				
CELE CENTRUM MYŚLI ŚW. J. S. PELCZARZA BISKUPA				
LOKALIZACJA: DZIAŁKI NR 1197/2 I 1264/3 W MAĆKOWICACH, obr. 006 MAĆKOWICE,				
jedn.ewid. 181310_2 Żurawica				
RODZAJ OPRACOWANIA:	ZESPÓŁ	IMIĘ I NAZWISKO	NR. UP.	PO
	PW-proj, wykonawczy-			
MARZEC 2020 r.	projektował:	mgr inż. arch. U.KULAK	PKD0027/POK008	
	weryfikował:			
RYSUNEK:	SZYB WINDOWY - PIĘTRO 2	mgr inż. arch. P.BUCZEK	SKALA	NR
wszelkie prawa autorskie i reprodukcji zastrzeżone				